

機能比較表

		RISKSAYER SC	RISKSAYER CL
取得情報	SNS 情報	○	×
	報道サイト	○	×
	気象庁地震情報	○	○
	気象庁防災気象情報	○	○
	海外事故災害情報	○	×
	特別リスクワード ^(※)	○	×
アラート通知方法		Teams, Slack, メールから選択可能	メール
サーバー		GCP (Google Cloud Platform)	GCP (Google Cloud Platform)
アラート通知範囲	地震情報	市区町村 ※震度 5 強以上を推奨	市区町村 ※震度 5 弱以上
	防災気象情報	市区町村 ※警戒レベル4以上推奨	市区町村 ※警戒レベル4以上
	その他リスク情報	半径約 100・300・500・1000mで設定可能	×
	海外リスク情報	国・都市	×
安否確認メール機能		○	○
FASTALERT のご利用		○	×
登録可能な拠点数・企業数		2000 件 ※2000 件以上をご希望の場合は別途ご相談。	20 万件

抽出可能な災害リスク分類

RISKSAYER SC	RISKSAYER CL
気象・災害、火災、事故、ライフライン、その他	地震情報、防災気象情報

※RISKSAYER SC では上記以外にご利用企業にとって独自リスク（鉄、銅などの材料不足ニュースや半導体情報）を設定する事が可能です。

ソフトのメリット

災害危機情報のいち早い取得が可能となり、生産停止などの危機を最小限に抑える事ができます。それにより機会損失の軽減ができ、企業価値の向上に繋がります。



 ユアサシステムソリューションズ株式会社
YUASA

リスクセイバー販売担当

住所 〒103-0015 東京都中央区日本橋箱崎町 24 番 1 号 日本橋箱崎ビル

TEL 03-5847-7561 FAX 03-5640-2731 E-mail risksaver@yuasa-sol.co.jp

詳しくはWEBサイトをご覧ください。



リスクセイバーSC

RISKSAYER for Supply Chain



BCM・BCP対策のための 災害危機管理ソフト

災害危機情報の「いち早い把握」による経営危機回避への素早い対応

**RISK
SAVER**[®]

動画もチェック ▼



『**RISKSAVER**® Supply Chain』は、災害危機情報のいち早い把握による
経営危機回避への素早い対応を行うことで**機会損失の軽減**を実現させます！

1. リスクワード

事故や災害に繋がる事象を
リスクワードとして登録

- 地震情報
- 火災
- ガス漏れ
- 氾濫
- 通信障害
- 気象警報
- 爆発
- 浸水・冠水
- 土砂災害
- etc...
- 事故
- 停電
- 河川増水
- 雪害

※お客様ごとにリスクとを感じるワードを
ご登録していただく事ができます。

2. お客様のサプライチェーン情報

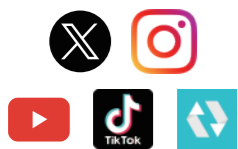
お客様にあらかじめご準備いただいた
サプライヤー情報と照合し、事故や
自然災害が発生した場所とマッチング。

サプライヤーリスト

ウルトラ重工 / A県B市C町
品名：EV1 用 Gear Case
素材：FCD450 鋳物
品番：EV-001
図番：YSS1358
代替先：DX 製鉄
リスク度係数：86

AIエンジン：FASTALERT がお客様の情報を元に
優良なリスク情報を選別します

①主要 SNS
プラットフォーム



各地域の事故や
自然災害などの情報

②信頼できる報道サイト



社会・経済などの
情報

③気象庁情報



地震情報・
防災気象情報

24時間 365日
瞬時に抽出



河川氾濫 A県B市C町



災害発生!

突発する事故や自然災害を
リスクセイバーから瞬時に通知!



①被災した可能性のあるサプライヤー情報や被害情報の詳細を表示

②アラート通知に添付されている「CSV データ」で被災の可能性のある対象先の詳細な情報を
確認する事が出来ます。

アラート通知	アラート対象先	Tier 1 企業名	当社との関係性	品名	素材	品番	図番	代替先	リスク度係数
河川氾濫	ウルトラ重工	YS 鉄鋼	Tier3	EV1 用 GearCase	FCD450 鋳物	EV-001	YSS1358	DX 製鉄	86

安否確認機能

被災の可能性のあるサプライヤーご担当者様へ安否確認をアンケート式で
メール配信し、返信のあったアンケートデータを管理します。

サプライヤーご担当者様

安否確認メール発信例

件名：【河川氾濫】A県B市C町サプライチェーン
安否確認への回答依頼

本文：ウルトラ重工
【河川氾濫】A県B市C町が予想されて
おります。
以下の URL から納入影響の有無を
ご回答願います。

<https://docs.risksaver.com/forms/1FA1qL29>

安否確認

ウルトラミート様
2000年0月0日にA県B市C町にて河川氾濫を
検知したため、安否確認のアンケートを送付させて
いただきました。
差し支えなければご回答をお願いいたします。

問1. 納入影響の有無 (必須)
○影響あり
○影響なし

問2. 影響理由 (任意)

問3. 影響が発生する時期 (任意)

リスクセイバーご利用企業様

被害状況確認画面

共通アラート一覧

発生時刻	カテゴリ	住所	安否確認	
			送信件数	納入影響
2000年0月0日	河川氾濫	A県B市C町	3件	×

共通アラート詳細 (影響を受ける取引先)

企業名	回答内容		
	納入影響の有無	影響理由	影響が発生する時期
JX 製作所	なし	なし	なし
ウルトラ重工	あり	マシニングセンターが故障	翌月分から
RS 工業	未回答	未回答	未回答

機能比較表

		RISKSAYER SC	RISKSAYER CL
取得情報	SNS 情報	○	×
	報道サイト	○	×
	気象庁地震情報	○	○
	気象庁防災気象情報	○	○
	海外事故災害情報	○	×
	特別リスクワード ^(※)	○	×
アラート通知方法		Teams, Slack, メールから選択可能	メール
サーバー		GCP (Google Cloud Platform)	GCP (Google Cloud Platform)
アラート通知範囲	地震情報	市区町村 ※震度 5 強以上を推奨	市区町村 ※震度 5 弱以上
	防災気象情報	市区町村 ※警戒レベル4以上推奨	市区町村 ※警戒レベル4以上
	その他リスク情報	半径約 100・300・500・1000mで設定可能	×
	海外リスク情報	国・都市	×
安否確認メール機能		○	○
FASTALERT のご利用		○	×
登録可能な拠点数・企業数		2000 件 ※2000 件以上をご希望の場合は別途ご相談。	20 万件

抽出可能な災害リスク分類

RISKSAYER SC	RISKSAYER CL
気象・災害、火災、事故、ライフライン、その他	地震情報、防災気象情報

※RISKSAYER SC では上記以外にご利用企業にとって独自リスク（鉄、銅などの材料不足ニュースや半導体情報）を設定する事が可能です。

ソフトのメリット

災害危機情報のいち早い取得が可能となり、代替機械・交換部品の手配および修理の事前準備を迅速に行うことができます。それにより、ユーザーをピンチから救うことができ、顧客満足度が向上！信頼度アップ！他社との差別化ができ、リピートオーダーへと繋がります。



他社との差別化を図る事ができ、
リピートオーダーに繋がる

 ユアサシステムソリューションズ株式会社
YUASA

リスクセイバー販売担当

住所 〒103-0015 東京都中央区日本橋箱崎町 24 番 1 号 日本橋箱崎ビル

TEL 03-5847-7561 FAX 03-5640-2731 E-mail risksaver@yuasa-sol.co.jp

詳しくはWEBサイトをご覧ください。



リスクセイバーCL

RISKSAYER for Customer Location



BCM・BCP対策のための 災害危機管理ソフト

災害危機情報の「いち早い把握」による機械修理の事前準備

**RISK
SAVER**[®]

動画もチェック ▼



『**RISKSAVER**® Customer Location』は、災害危機情報のいち早い把握による機械修理の事前準備を迅速に行い**顧客満足度**を向上させます！

気象庁の情報を自動でいち早くキャッチ！
同時にリスクセイバーがユーザー情報と瞬時に照合し、結果を関係者へアラート通知することにより、緊迫した状況の中でも冷静な判断へと導きます。



地震情報：震度 5 弱以上
防災気象情報：警戒レベル 4 以上

24時間 365日
瞬時に抽出



機械の納入ユーザー情報

お客様にあらかじめご準備いただいた機械の納入ユーザー情報と照合し、自然災害が発生した場所とマッチング。

ユーザーリスト

ウルトラ重工 / A県B市C町
メールアドレス：XXX@risksaver.com
製品名：NC 旋盤 /YS
備考 1：R1.6.2
備考 2：A エリア / 担当者名
備考 3：



災害発生!

突発する自然災害を
リスクセイバーから瞬時に通知!



<アラートメール通知サンプル>

件名
【地震情報】A県B市 RISKSAVER アラート通知

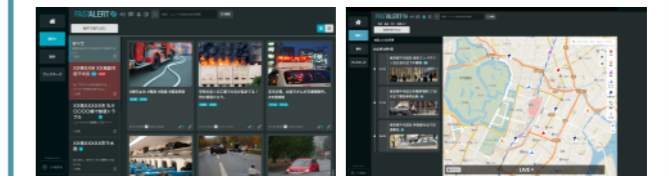
【地震情報】A県B市で最大震度6の地震

[202305110000_020904300524_00/_地震.CSV](#)

オプションサービス

FASTALERT

リアルタイムで災害情報を視覚的に取得することができます。



フィード画面

いま起きていることを網羅的に把握できる。

マップ画面

地図上にリスク情報がどこで起きているかを把握できる。

<アラートイメージ例>

納入企業名	住所	メールアドレス	製品名	備考 1	備考 2	備考 3	災害情報
ウルトラ重工	A県B市C町	XXX@risksaver.com	NC 旋盤 /YS	R1.6.2	A エリア / 担当者名		A県B市で最大震度6の地震

安否確認機能

被災の可能性があるユーザーご担当者様へ安否確認をアンケート形式でメール配信し、返信のあったアンケートデータを管理します。

ユーザーご担当者様

安否確認メール発信例

件名：【地震情報】A県B市安否確認への
ご回答依頼

本文：ウルトラ重工
【地震情報】A県B市が予想されて
おります。
以下の URL からご回答願います。

<https://docs.risksaver.com/forms/1FA1qL29>

安否確認

ウルトラ重工様
2000年0月0日にA県B市にて地震情報を
検知したため、安否確認のアンケートを送付させて
いただきました。
差し支えなければご回答をお願いいたします。

問 1. 納入機材への影響の有無 (必須)
○影響あり
○影響なし

問 2. 影響理由 (任意)

問 3. 自由記述 (任意)

リスクセイバーご利用企業様

被害状況確認画面

共通アラート一覧 (●...影響あり ○...影響なし ▲...調査中)

発生時刻	カテゴリ	住所	安否確認	
			送信件数	納入影響
2000年0月0日	地震情報	A県B市	3件	●

共通アラート詳細 (影響を受ける取引先)

企業名	回答内容		
	納入機材への影響の有無	影響理由	自由記述
JX 製作所	なし	なし	なし
ウルトラ重工	あり	マシニングセンターが故障	修理依頼あり
RS 工業	未回答	未回答	未回答