

AI 外観検査装置

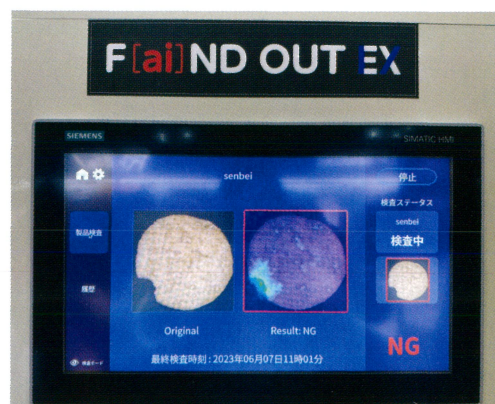
ユアサ商事 開発商品 AIエンジン：connectome.design社製

POINT

- ✓ 焼きムラ・色ムラなどの検査が可能
- ✓ 割れ・欠けのパターンが無数にある製品の検査が可能
- ✓ 従来の画像処理では見られなかった欠陥の選別が可能

特長 1

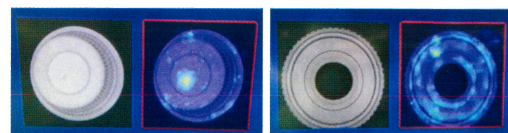
- ✓ 良品学習・教師なし学習
多数のNGサンプルを集めることが不要
*他モデルも対応可能



▲ お煎餅の例

特長 2

- ✓ 自社でのモデル(検査プログラム)作成可能
品種の追加ごとの費用不要



▲ 樹脂製カップの例

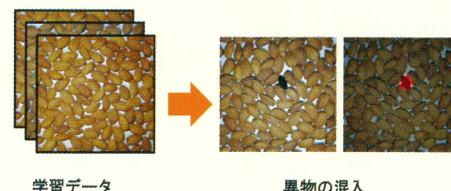
▲ 金属製ギアの例

特長 3

- ✓ 門型スタンドアローン式
既存のラインに簡単にセット

特長 4

- ✓ リードタイム&コストの削減
カメラ、産業用PCなど必要な機器を
ワンパッケージすることでスピード導入



学習データ

異物の混入



ユアサ商事株式会社

グローイング戦略本部 新事業開発部 谷本

TEL:03-6369-1097 Mail:2902yt@yuasa.co.jp